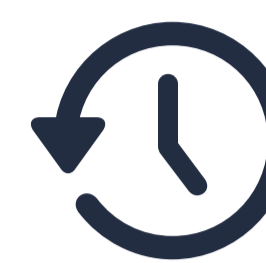




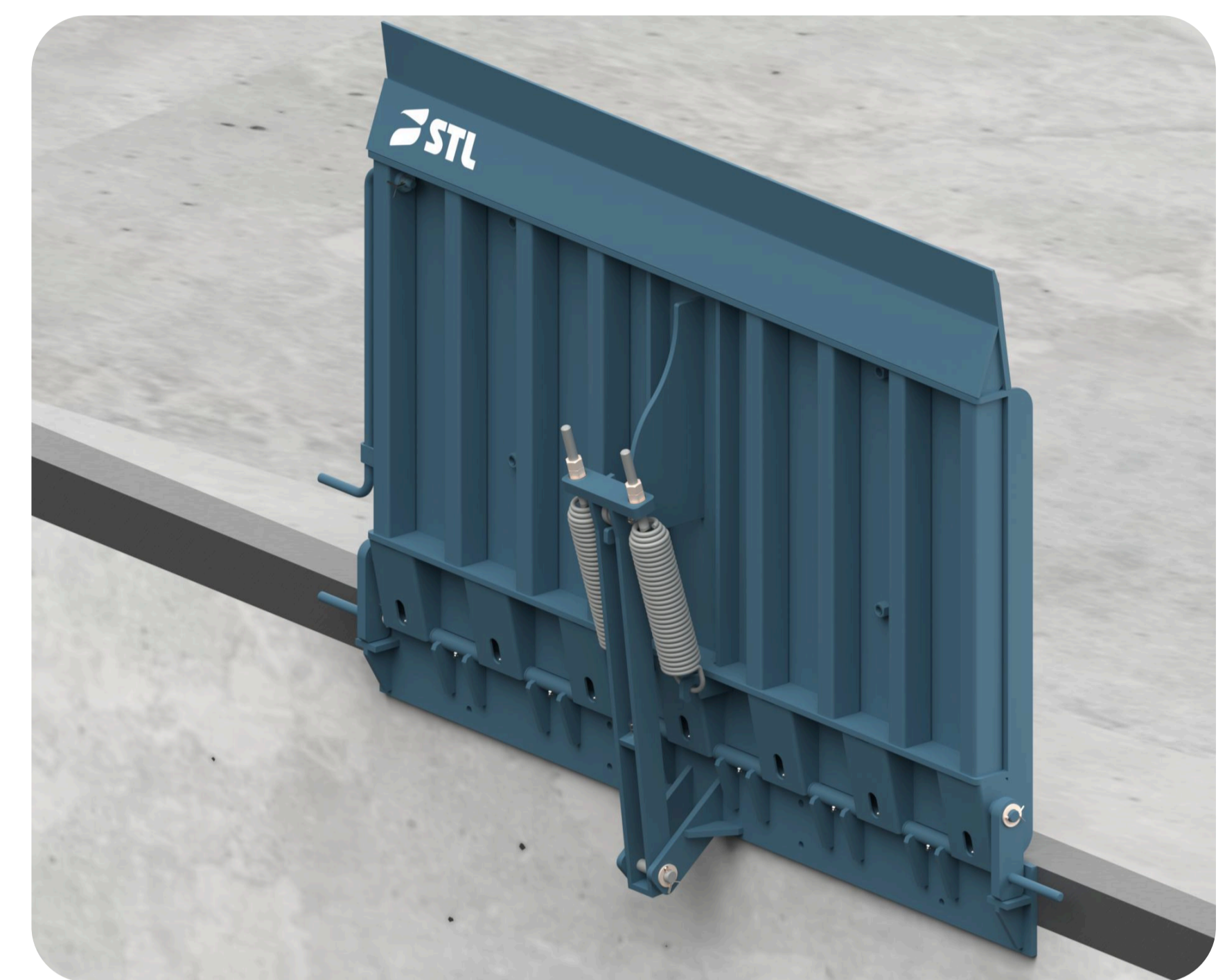
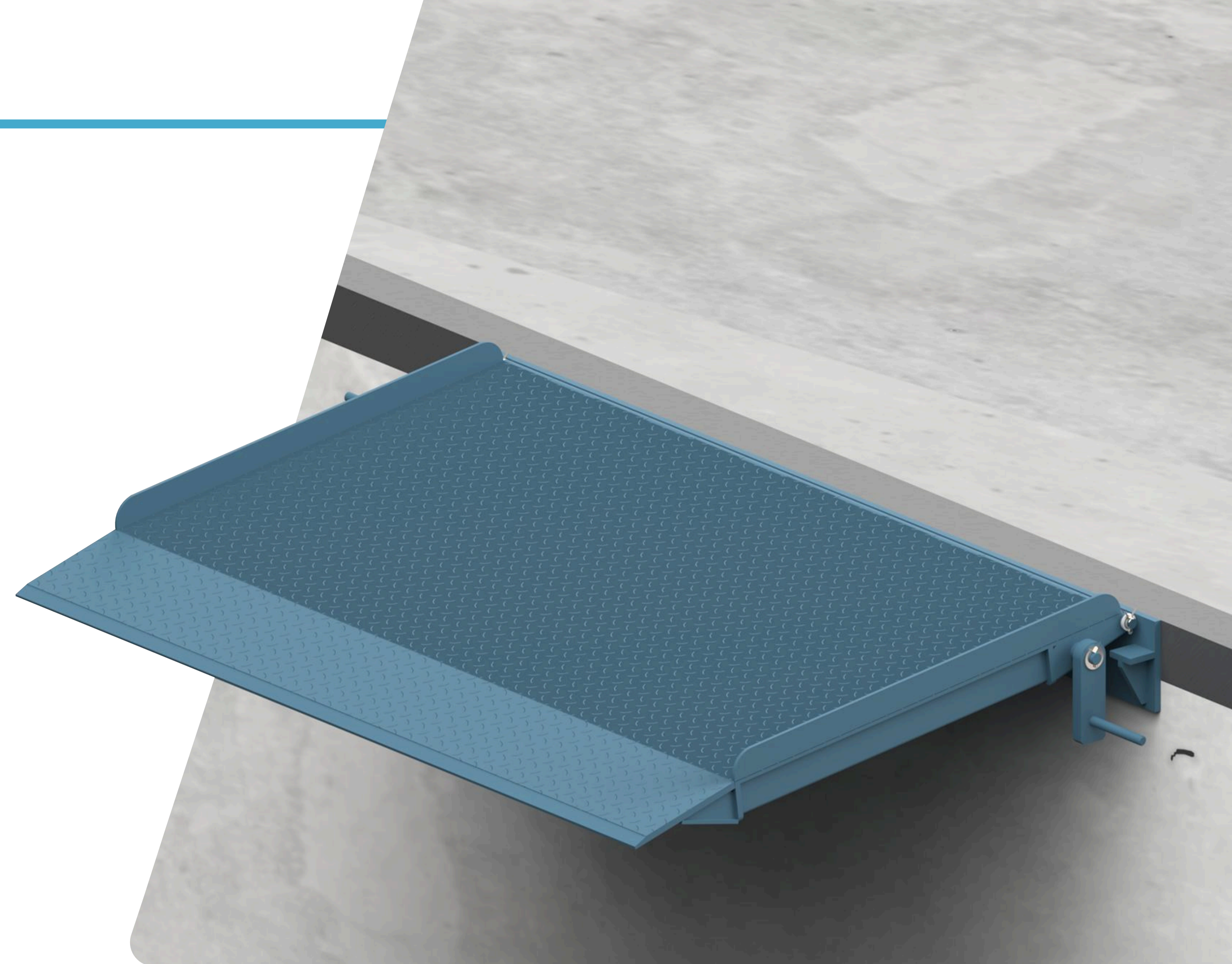


Откидной мост

Преимущества

-  Производится из стального листа чечевица. В процессе интенсивной эксплуатации на мосту не образуются колеи и вмятины.
-  Оснащен замком, блокирующим мост в вертикальном положении, повышая безопасность проводимых работ.
-  Простота эксплуатации.
-  Легкий монтаж.
-  Работает без электричества.



Технические параметры

Длина, мм	1000; 1500
Ширина, мм	1500
Диапазон рабочих температур, С	От -25° до +50°
Грузоподъемность, кг	4 000
Рабочий диапазон высот, мм	От -130/170 до +130/170
Цвет	Синий RAL 5009